



DEUXIÈME ANNÉE

1880



# Catalogue illustré

DU SALON

CONTENANT DEUX CENTS REPRODUCTIONS

D'APRÈS LES DESSINS ORIGINAUX DES ARTISTES

(Sections de Peinture et de Sculpture)

PUBLIÉ SOUS LA DIRECTION DE

F.-G. DUMAS



*Innovare*

ÉDITION AUTORISÉE

par le Ministère de l'Instruction publique et des Beaux-Arts

PARIS

MOTTEROZ  
IMPRIMEUR-ÉDITEUR  
54 bis, rue du Four

L. BASCHET  
LIBRAIRIE D'ART  
125, Boulevard Saint-Germain

CATALOGUE DES OUVRAGES  
DE  
PEINTURE & DE SCULPTURE

*Exposés au Palais des Champs-Élysées*

LE 1<sup>er</sup> MAI 1880



PEINTURE

- 1 ABARY (M<sup>lle</sup> M. M.). *Portrait de M<sup>lle</sup> Lucy G.*
- 2 — *Le favori.*
- 3 ABBAT (A.). *Pauvre hirondelle.*
- 4 ABBEMA (M<sup>lle</sup> L.). *Portrait de M<sup>lle</sup> Baretta, sociétaire de la Co-*  
5 — *L'amazone.* (médec française.)
- 6 ABRAHAM (T.). *Matinée d'octobre (vallée de Blaison).*
- 7 ABRAM (C.-F.). *Le Val-Bois, à Cléron (Doubs).*
- 8 — *Les bords de la Loue, à Scey (Doubs).*
- 9 ACCARD (E.). **Ex.** *Portrait de M<sup>lle</sup> R. H.*
- 10 — *Les confidences.*
- 11 ACLOCQUE (P.-L.). *Portrait de M. E. Dentu.*
- 12 — *Portrait de M<sup>me</sup> C.*
- 13 ADAN (F.-L.). *Fleurs.*
- 14 ADAN (L.-E.). *Gulliver à Brobdingnag.*
- 15 ADDE (V.). *Grand'maman.*
- 16 ADELWARD (G. d'). *L'allée des tilleuls, à Bendeville (Seine-et-Oise).*
- 17 — *Un soir à l'étang des Préaux.*
- 18 ADLER (J.). *Escalier à la Belgiratte; lac Majeur.*
- 19 AGACHE (A.-P.). *Vieille femme; étude.*
- 20 AGGHAZY (J.). *Concert forcé.*
- 21 AGRASOT (J.). *Chez l'armurier.*
- 22 AGUERO (P.-E. DE). *Table de cuisine.*
- 23 ALAINE (F.). *Le crépuscule.*
- 24 ALBERT (J.). *Une bouquetière.*
- 25 ALHEIM (J. D'). **Ex.** *Sous bois, en Corrèze.*
- 26 — *Sables d'Olonne.*
- 27 ALHEIM (M<sup>me</sup> J. LIMOSIN D'). *Marchande de poissons, à Arles.*
- 28 — *Un anthropologiste.*
- 29 ALLAIN (M<sup>me</sup> P.). **Ex.** *Roses églantines.*
- 30 ALLAIRE (J.-F.). *Les foins.*
- 31 ALLAN (R.-W.). *Les falaises près de Stonehaven (Ecosse).*
- 32 ALLARD (M<sup>me</sup> M., née de-TOURNEMINE). *Femme d'Orient.*

## SCULPTURE

- 6043 ADAM-SALOMON (A.-S.). **H. C.** *Premier président de Royer*; buste.  
 6044 — *M. Bouzémont*; buste, marbre. [marbre.  
 6045 ADAM (M<sup>lle</sup> L.-S.). *Sainte Geneviève, patronne de Paris*; statue, plâtre,  
 6046 AIZELIN (E.). **H. C.** *Mignon*; statue, plâtre.  
 ALBERT LEFEUVRE. **H. C.** *L'adolescence*.  
 6047 ALLAR (A.). **H. C.** *Madame de L...*; buste, terre cuite.  
 6048 — *M. Jules C...*; buste, marbre.  
 6049 ALLOUARD (H.-E.). **Ex.** *Marguerite*; buste en bronze argenté et doré.  
 6050 — *M. Ernest Picard*; buste, marbre.  
 6051 AMY (J.-B.). **Ex.** *H. de Villemessant*; buste, plâtre peint.  
 6052 — *Martin de Nîmes*; buste, plâtre peint.  
 6053 ANDRE (A.). *Sainte Cécile*; statue, plâtre.  
 6054 ANDRÉE (M<sup>me</sup> J.). *Portrait de M. Eric B...*; buste, plâtre teinté.  
 6055 ARDISSON (L.). *Le printemps*; bas relief sur bois de buis.  
 6056 ARGENTI (G.). **H. C.** *La Modestie*; buste, marbre.  
 6057 ARSON (A.). *Pigeons*; groupe.  
 6058 ASTANIERES (E.-N.-C.). **H. C.** *Maurice*; buste, marbre.  
 6059 — *François*; buste, marbre.  
 6060 ASTRUC (Z.). *Portrait du chanteur Barroilhet*; bas-relief, plâtre.  
 6061 AUBE (J.-P.). **H. C.** *Dante Alighieri*; statue, bronze.  
 6062 — *La guerre*; groupe, plâtre.  
 6063 AUBERT (P.). *Portrait de M. Duvergier*; buste, marbre.  
 6064 AUVRAY (L.). **Ex.** *Portrait de M<sup>me</sup> V<sup>o</sup> Milhomme*; médaillon, plâtre.  
 6065 — *Huit médaillons*; bronze.  
 6066 BACQUET (P.). *Jeune fille*; statue, plâtre.  
 6067 BADIOU DE LATRONCHERE. (E.). **Ex.** *Jeune fille*; buste, plâtre coloré.  
 6068 BAFFIEN (E.). *La république*; buste, plâtre.  
 6069 BAILLY (C.-E.). **Ex.** *Portrait de M<sup>me</sup> A. M...*; buste, plâtre.  
 6070 — *Voltaire*; statuette, plâtre.  
 6071 BARBAROUX (P.-F.). *L'automne*; statue, plâtre.  
 6072 BARBELLA (C.). *Les joies de la campagne*; statuette, terre cuite.  
 6073 — *Une confidence*; groupe, terre cuite.  
 6074 BARRAU (T.-E.-V.). **Ex.** *La poésie française*; groupe, plâtre.  
 6075 — *Portrait de M<sup>me</sup> de H...*; buste, plâtre.  
 6076 BARRÉ (A.-D.-H.). **Ex.** *La Vierge*; buste, marbre.  
 6077 BARRÉS (M<sup>me</sup> P.-M., née COURBE DES). *Portrait de M. A. B...*; médaillon,  
 6078 BARRIAS (E.-L.). **H. C.** *Bernard Palissy*; statue. [terre cuite.  
 6079 BARTHELEMY (B.-J.) *Portrait de M<sup>me</sup> B. H...*; buste, plâtre.  
 6080 BARTHELEMY (R.). **H. C.** *Bachelier*; buste, marbre.

- 6701 THOMAS (M<sup>lle</sup> M.). *Cheval russe attaqué par des loups*; groupe, plâtre.  
 6702 TOPFFER (C.). *Portrait de P. Savorgnan de Brazza*; buste, bronze.  
 6703 TOURGUENEFF (P.-N.). *Visapour, étalon russe*; plâtre.  
 6704 TOURNOIS (J.). H. C. *Portrait de M<sup>me</sup> Janssen*; buste, marbre.  
 6705 — *Portrait de M. Devinck*; buste, marbre.  
 6706 TREHART (H.-C.). *Cruche cassée*; statuette, marbre.  
 6707 — *L'ange à la Croix*; bas-relief, terre cuite.  
 6708 TRUFFOT (E.-L.). *Lotha la Nubienne*; buste, bronze.  
 6709 — *Yoki la Japonaise*; buste, bronze.  
 6710 TRUPHEME (F.). H. C. *Félicien David*; buste, marbre.  
**6711 TRUPHEME (F.). Condorcet**; buste, marbre.  
 6712 TURCAN (J.). H. C. *Ganymède*; bronze.  
 6713 VALERIE (M<sup>lle</sup> B.). *Portrait de M. C. P...*; médaillon, plâtre.  
 6714 — *Portrait de M<sup>lle</sup> N. B...*; médaillon, plâtre.  
 6715 VALLGREN (V.). *Un berger*; statue, plâtre.  
 6716 — *Portrait de M. Wetterhoff*; médaillon, plâtre bronze.  
 6717 VALTON (C.). Ex. *Un lion qui rugit*; bronze.  
 6718 — *Une lionne qui bâille*; bronze.  
 6719 VASSELOT (A.-M. DE). Ex. *Poveretto*; statue, bronze.  
 6720 — *Portrait de M<sup>lle</sup> X...*; buste, marbre.  
 6721 VAUDESCAL (H.-E.). *Portrait de M. Henry*; médaillon, bronze.  
 6722 VAUREAL (H. DE). Ex. *Pensée*; statue bronze, cire perdue.  
 6723 VEECK (C.). *La captive*; statuette, bronze.  
 6724 VELAY (A.-J.). *Arabella*; médaillon, plâtre.  
 6725 VERAY (J.-L.). Ex. *Portrait de M<sup>me</sup> la marquise d'A...*; buste, marbre.  
 6726 VERCY (C. DE). Ex. *Buste d'enfant*; terre cuite.  
 6727 — *Portrait de M<sup>me</sup> X...*; buste, terre cuite.  
 6728 VERLET (C.-R.). *Portrait de M. A. P...*; buste, plâtre.  
 6729 VERNANT (M<sup>me</sup> M.-S.-A.). *Portrait de M<sup>lle</sup> M. T...*  
 6730 VERNHES (H.-E.). *Portrait du R. P. Didon*; buste plâtre.  
 6731 VERNIER (E.-S.). *Portrait de la princesse Marie-Louise R...*; plaquette,  
 6732 — *Un ami*; panneau, argent. [or repoussé.  
 6733 VERY (A.). *Portrait de M<sup>me</sup> V...*; buste, plâtre.  
 6734 VIDAL (L.). H. C. *Gazelle femelle d'Afrique*; bronze.  
 6735 VILAIN (N.-V.). H. C. *Portrait de M. A. D...*; buste, bronze.  
 6736 VINCENZO (R.). *Bacchus*; statue, marbre.  
 6737 VOYEZ (E.). Ex. *Portrait de M. R \*\*\**; buste, plâtre.  
 6738 — *Portrait de M. Brasseur*; buste, plâtre.  
 6739 WEYL (M<sup>me</sup> E.). *Lisbeth*; buste, plâtre.  
 6740 ZANNONI (U.). *Un loup manqué*; statue, marbre.  
 6741 ZILLHARDT (M<sup>me</sup> J.). *Portrait de M...*; médaillon, bronze.  
 6742 ZÆGGER (F.-A.). *Buste de feu E. Viollet-le-Duc*.  
 6743 — *Buste de M. Léopold B.*

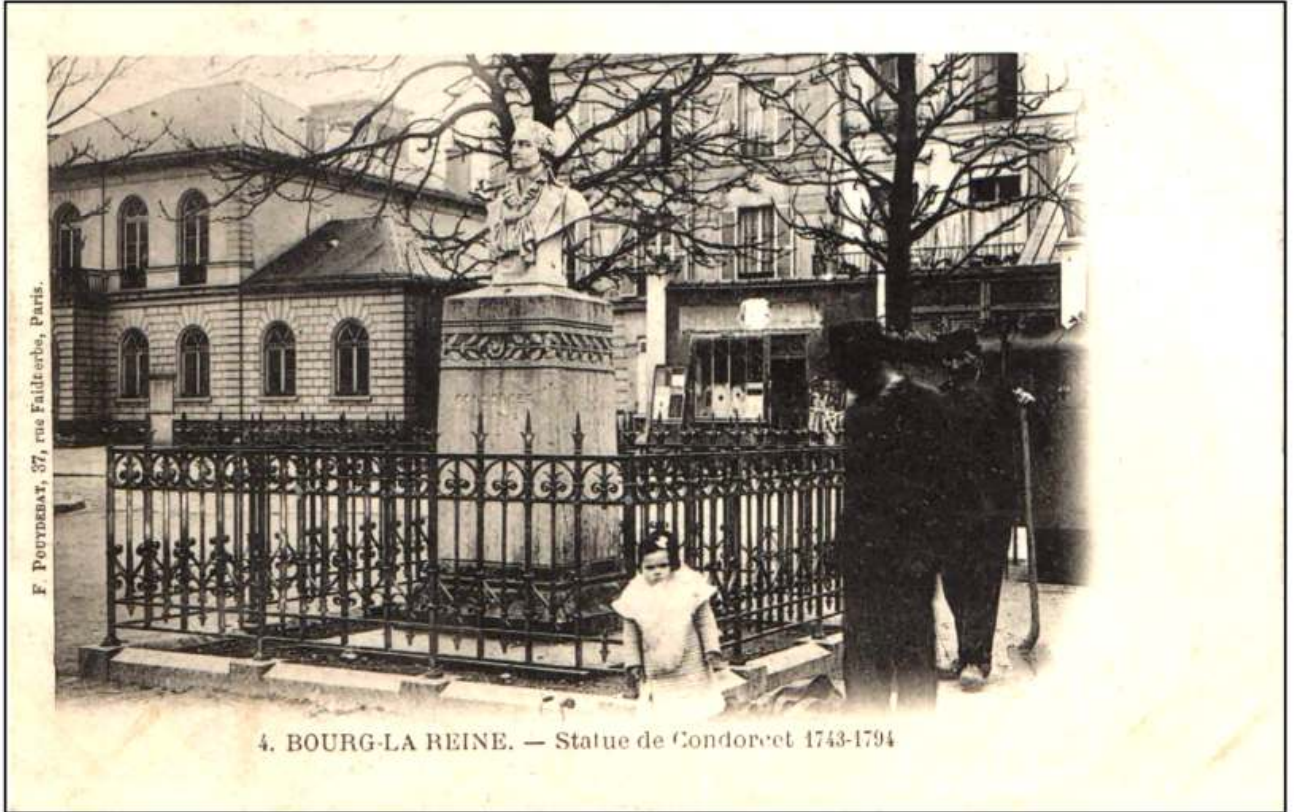






Voyer, éditeur

52. - BOURG-la-REINE. - *Buste de Condorcet*



CARTE POSTALE

*Ce côté est exclusivement réservé à l'adresse.*

M

---

---

---

---





CARTE POSTALE

*Ce côté est exclusivement réservé à l'adresse*

*M* \_\_\_\_\_  
\_\_\_\_\_  
\_\_\_\_\_



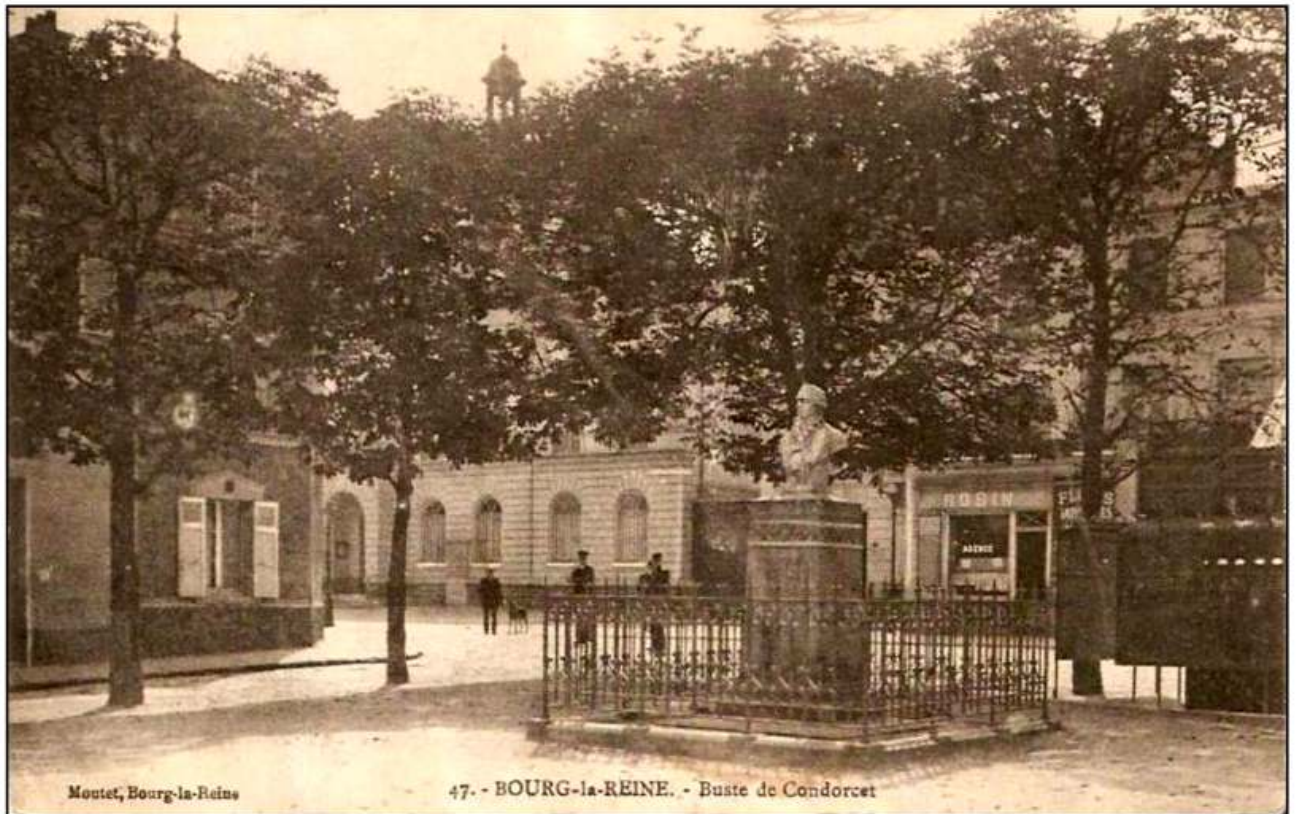
**CARTE POSTALE**

Correspondance

Adresse



(B-D)  
12. BOURG-LA-REINE — Statue de Condorcet



Moutet, Bourg-la-Reine

47. - BOURG-la-REINE. - Buste de Condorcet

